

DIMORE_{DI}MUGGIA

QUANDO L'ABITAZIONE DIVENTA CASA

PIANO SECONDO

121.45 MQ

su due livelli

2 camere

2 bagni

salotto

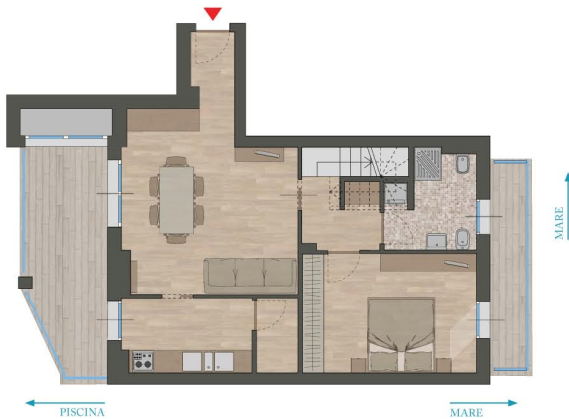
cucina

ripostiglio

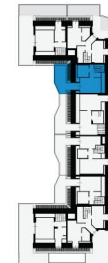
3 terrazze



APPARTAMENTO I17



PIANO SECONDO



PIANO TERZO

Le dimensioni, la disposizione e le misure degli spazi sono indicative. L'appartamento potrà subire modifiche e variazioni in fase di costruzione. Il costruttore si riserva il diritto di operare, nel caso di necessità di programmazione, di sostituire materiali, finiture e attrezzature con altre di pari qualità.

DIMORE_{DI}MUGGIA

sede legale P.zza Velasca 4, 20122 Milano P.IVA 02044730220

Ufficio vendite di cantiere via Cesare Battisti 17 Muggia (TS) tel 0402462863

info@dimoredimuggia.it - www.dimoredimuggia.it