

# DIMORE<sub>DI</sub>MUGGIA

QUANDO L'ABITAZIONE DIVENTA CASA

## PIANO SECONDO

156.22 MQ

*su due livelli*

3 camere

2 bagni

salotto con angolo cottura

cantina

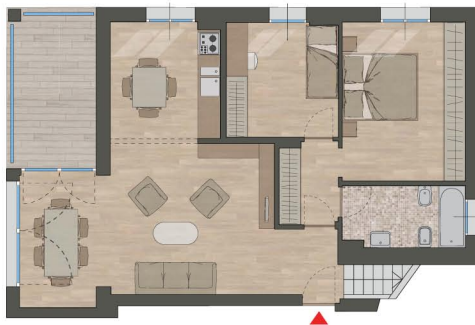
2 terrazze



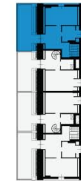
## APPARTAMENTO L06

← MUGGIA

→ MARE



PIANO SECONDO



PIANO TERZO

## DIMORE<sub>DI</sub>MUGGIA

sede legale Piazza Velasca 4, 20122 Milano P.IVA 02044730220

Ufficio vendite di cantiere via Cesare Battisti 17 Muggia (TS) tel 0402462863

info@dimoredimuggia.it - www.dimoredimuggia.it